

LE LONG - LA DÊME - L'ESCOTAIS

DÈS 4 ANS

Embarquez avec nous,
à la découverte
des cours d'eau de
Gâtine-Racan



www.gatine-racan.fr



**GATINE
RACAN**
COMMUNAUTÉ DE COMMUNES

Présentation

Qu'est-ce qu'une rivière ?

Quels sont les être vivants qui y vivent ?

Comment fonctionne le cycle de l'eau ?

Pourquoi est-ce important de préserver cette ressource ?

À travers ce livret à destination des petits et grands, tu pourras apprendre en t'amusant sur le monde merveilleux qui entoure les rivières.

Plus particulièrement sur les rivières du Long, de La Dême et de l'Escotais que gère le technicien de rivière de la Communauté de Communes Gâtine-Racan sur le Nord-Touraine.

Son rôle est de protéger cette ressource précieuse et la biodiversité qu'elle accueille.

Alors à ton tour, à travers différents jeux et quizz, devient technicien(ne) de rivières !



Le Long



La Dême

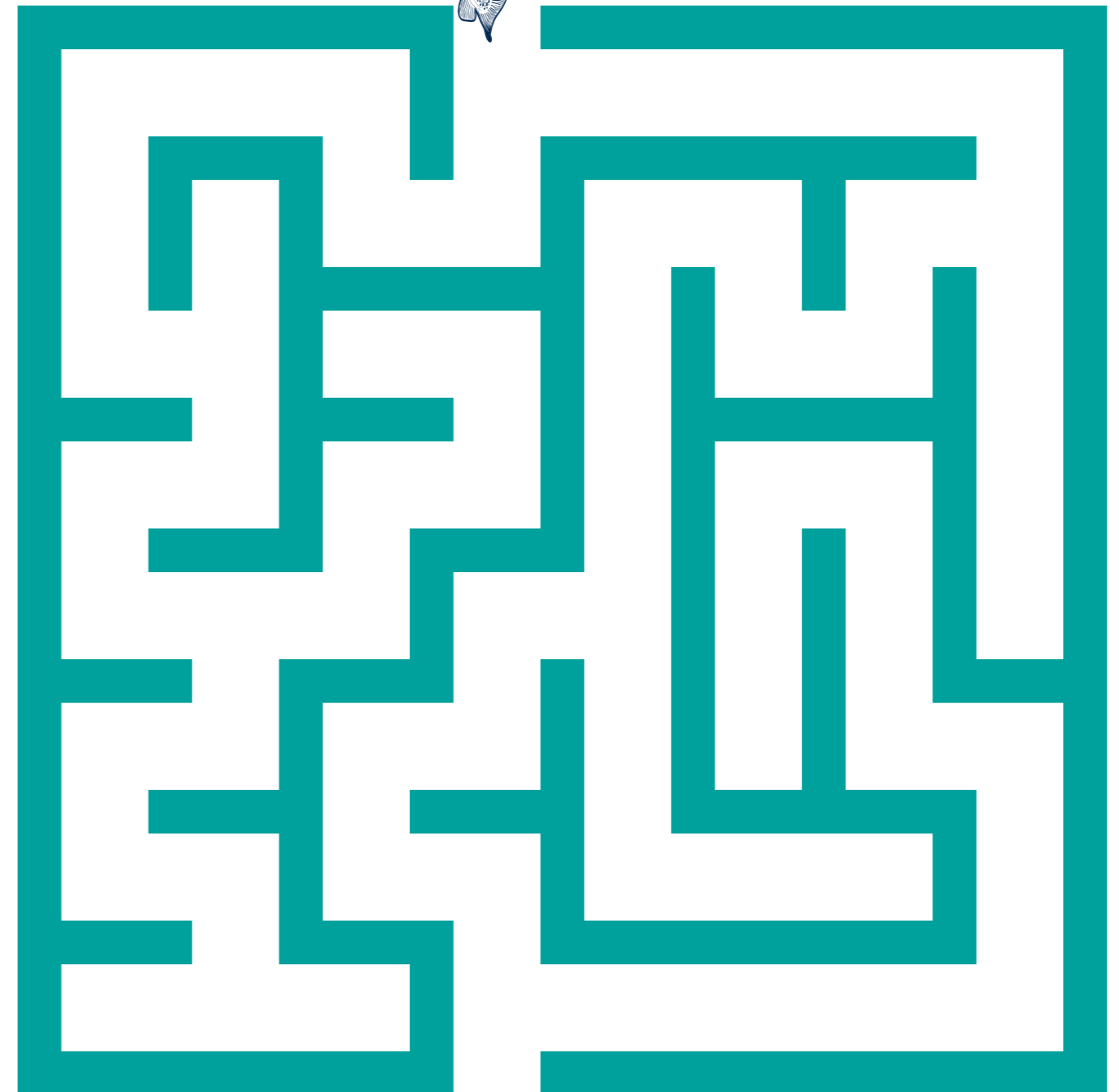


L'Escotais

De la source à la confluence

L'ESCOTAIS - 33 KM

Aide la truite à rejoindre le Loir à Dissay-sous-Courcillon en partant de Neuillé-Pont-Pierre.

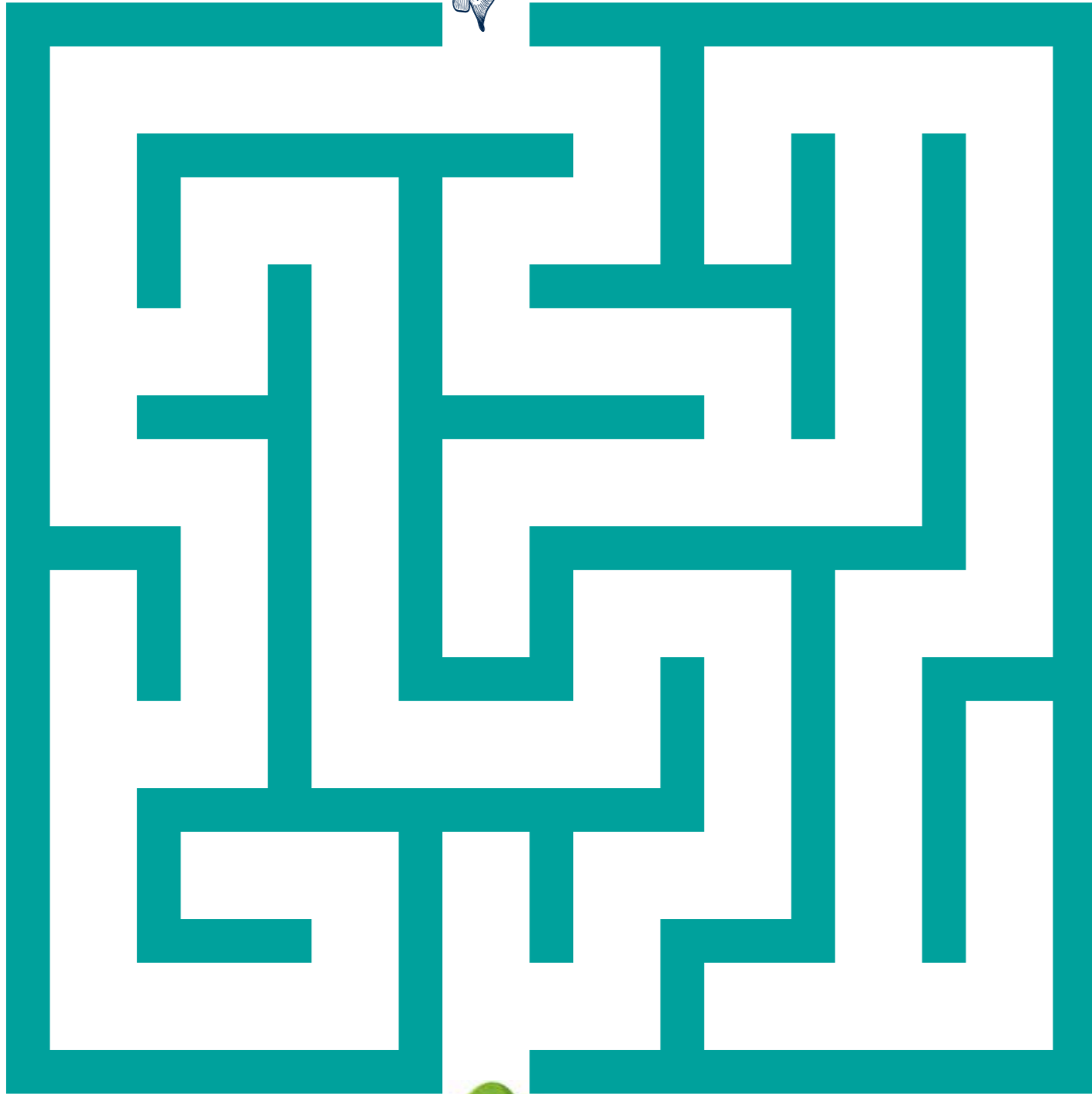


À savoir ! Et oui, la source de l'Escotais se situe à Neuillé-Pont-Pierre, puis il traverse Saint-Paterne-Racan, Saint-Christophe-sur-le-Nais et enfin Dissay-sous-Courcillon

De la source à la confluence

LE LONG - 27 KM

Aide la truite à rejoindre le Loir à Dissay-sous-Courcillon en partant de Beaumont-Louestault.

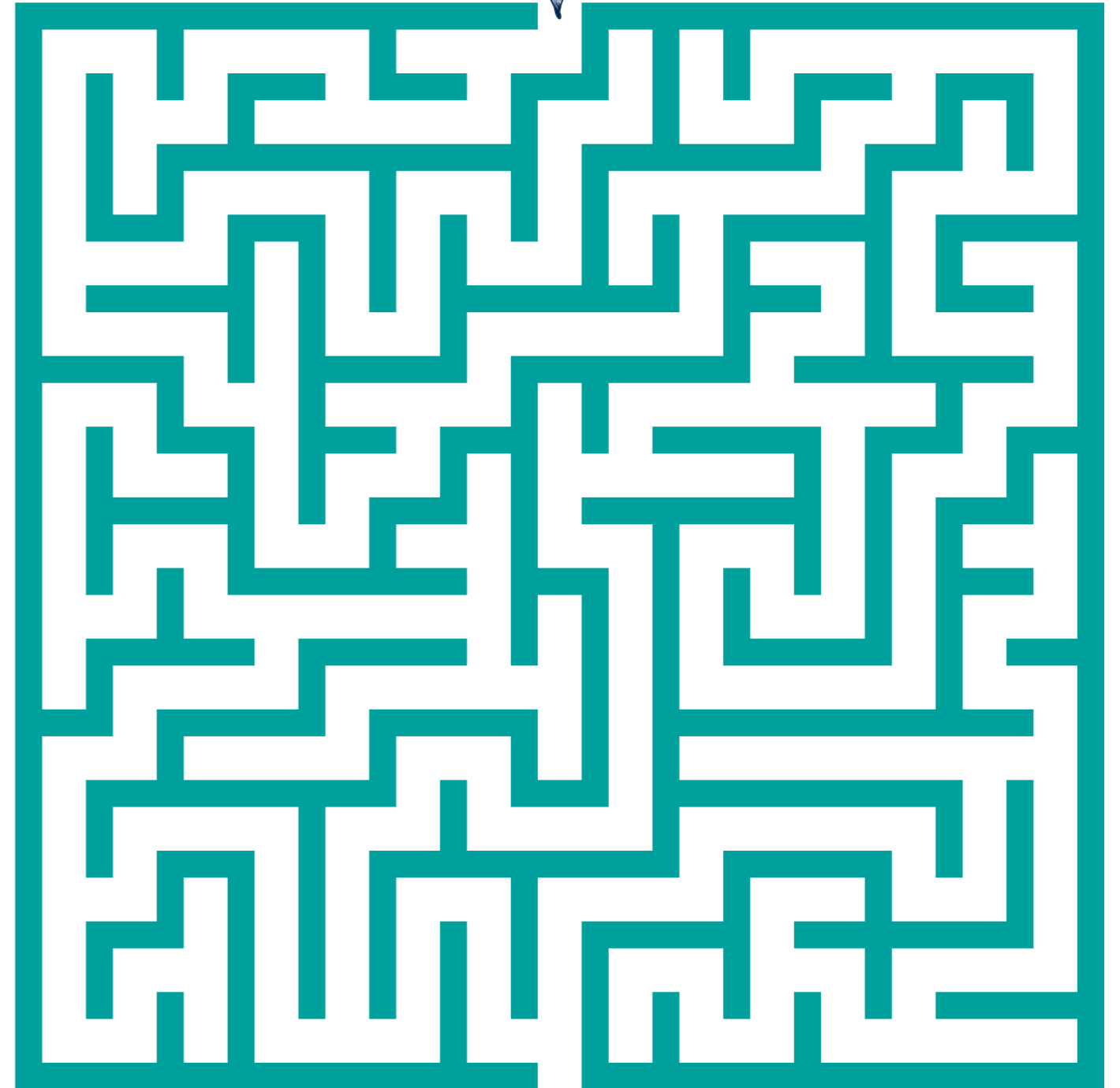


À savoir ! La truite durant son voyage est passée par Neuvy-le-Roi, Villebourg et Bueil-en-Touraine

De la source à la confluence

LA DÊME - 36 KM

Aide la truite à rejoindre le Loir à Marçon depuis La Ferrière



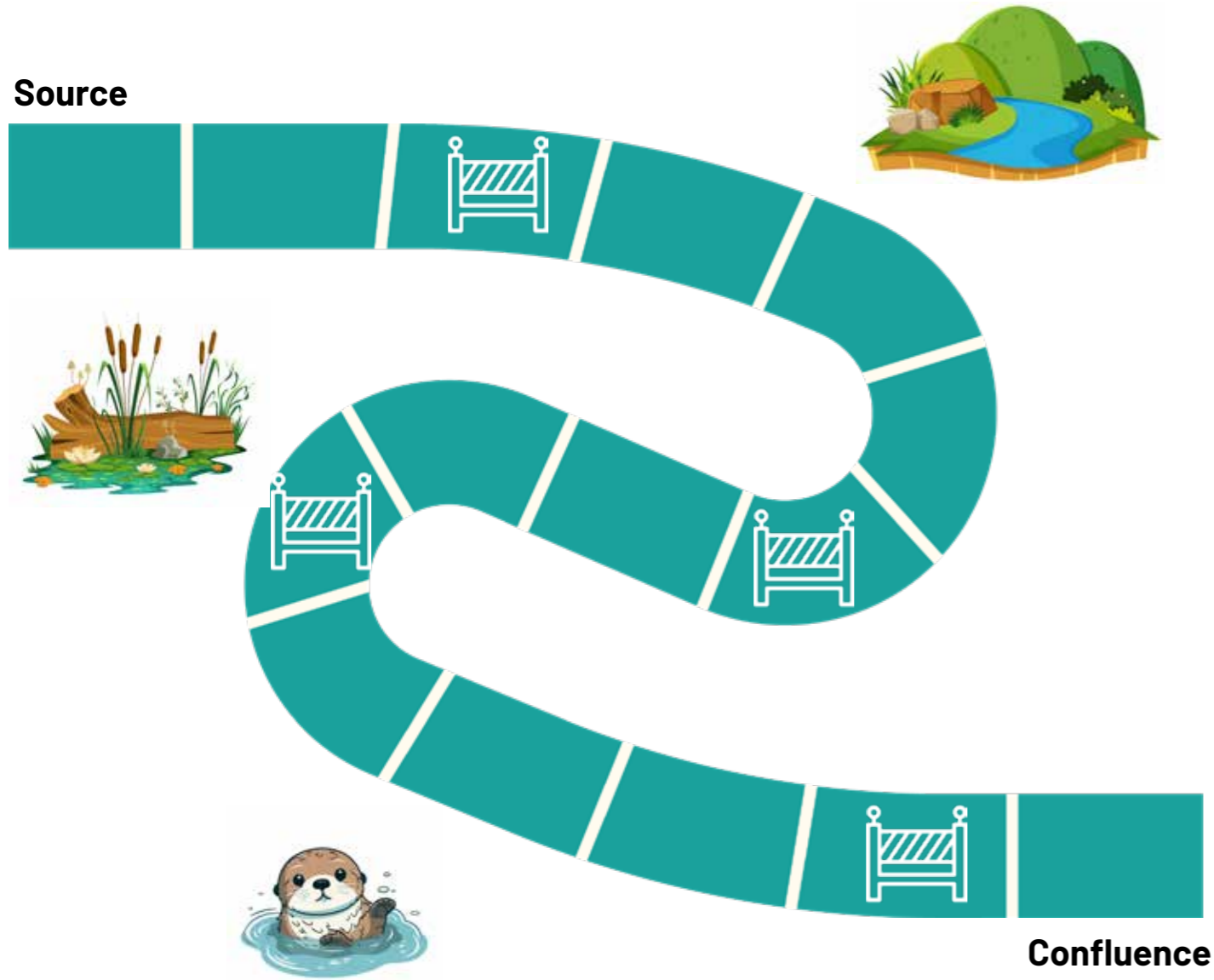
À savoir ! La truite, pour arriver jusqu'au Loir en partant de la Ferrière à parcouru 36 km et est passée par Marray, Chemillé-sur-Dême, Epeigné-sur-Dême, Beaumont-sur-Dême et enfin Marçon.

De l'amont vers l'aval

À l'aide d'un dé, aide la truite à rejoindre la zone de confluence.

Attention si tu tombes sur un obstacle tu recules de 2 cases

Source



As tu remarqué ? Cela aurait été plus simple sans les cases obstacles. Et c'est la raison pour laquelle la Communauté de Communes essaie, via ces actions, de faciliter la circulation de la faune piscicole entre l'amont et l'aval du cours d'eau. On appelle ce type d'action la continuité écologique.



Essaie de me retrouver



- La libellule :**
Corps et queue trapus , mes ailes sont "aplaties"
- L'écrevisse :**
En journée je me cache souvent sous des cailloux
- Larve de libellule :**
Je m'abrite et me nourris le plus souvent dans les débris végétaux
- La demoiselle :**
Corps fin et mes paires d'ailes sont pointées vers le haut
- La truite fario :**
Aime les cours d'eau rapides et oxygénés

Mots cachés 1

RETROUVE LES ESPÈCES DE POISSONS

Ces poissons sont tous présents sur les bassins versants du Long, de la Dême et de l'Escotais

Y	E	P	I	N	O	C	H	E	C	G	A	V
T	G	Z	A	G	E	H	R	K	H	O	N	A
P	E	R	C	H	E	A	L	T	E	U	G	I
S	P	H	V	H	K	B	P	R	V	J	U	R
L	O	C	H	E	S	O	J	U	E	O	I	O
S	V	K	H	P	V	T	S	I	S	N	L	N
P	G	A	R	D	O	N	K	T	N	P	L	J
K	V	A	N	D	O	I	S	E	E	S	E	K
P	L	Z	E	B	R	O	C	H	E	T	I	A

- CHABOT
 - TRUITE
 - LOCHE
 - VAIRON
- ÉPINOCHÉ
 - ANGUILE
 - CHEVESNE
 - PERCHE
- GARDON
 - BROCHET
 - GOUJON
 - VANDOISE



À savoir ! Parmi ces poissons, il y a une espèce qui se reproduit en mer des Sargasses (proche de l'Amérique centrale), laquelle ?

.....

Mots cachés 2

RETROUVE LE NOM DE CES VÉGÉTAUX

Les végétaux relatifs aux milieux humides sont tous présents sur les bassins versants du Long, de la Dême et de l'Escotais.

S	U	R	E	A	U	T	Z	S	A	N	M
V	S	E	L	X	G	O	Y	A	U	E	A
D	L	N	S	I	R	I	S	U	L	N	S
J	Y	O	D	N	V	J	O	L	N	U	S
Q	V	U	J	U	Q	S	Y	E	E	P	E
F	R	E	N	E	D	J	O	N	C	H	T
Q	R	E	N	O	N	C	U	L	E	A	T
S	Y	V	J	M	E	N	T	H	E	R	E
C	R	E	S	S	O	N	O	V	D	S	Q

- AULNE
 - IRIS
 - JONC
 - NÉNUPHAR
- CRESSON
 - SAULE
 - RENONCULE
 - MASSETTE
- RENOUEE du Japon
 - FRÊNE
 - SUREAU
 - MENTHE



À savoir ! Parmi ces végétaux il y a une espèce exotique envahissante, à ton avis, laquelle ?

Mots cachés 3

RETROUVE LES MOTS RELATIFS À LA RIVIÈRE

Tu retrouveras la définition de tous ces termes dans le lexique en fin de cahier

J	S	O	P	F	H	M	O	Z	K	J	F
C	O	N	F	L	U	E	N	C	E	H	R
D	U	Z	J	D	R	A	D	I	E	R	A
C	R	U	E	D	J	N	D	H	O	P	Y
H	C	L	I	T	Z	D	E	B	I	T	E
J	E	F	P	B	E	R	G	E	K	L	R
M	O	U	I	L	L	E	F	J	P	H	E
O	D	R	I	V	E	R	A	I	N	F	K
R	I	P	I	S	Y	L	V	E	U	Z	I


- SOURCE
- CONFLUENCE
- RADIER
- MOUILLE
- MÉANDRE
- BERGE
- RIPISYLVE
- CRUE
- FRAYÈRE
- DÉBIT
- LIT
- RIVERAIN




À savoir ! Avant d'aller voir le lexique, quel est le mot qui définit le bord d'un cours d'eau ?

Ils mangent dans ou au bord de l'eau


AIDES CES ANIMAUX À RETROUVER LEUR NOURRITURE




Grenouille verte




Petits poissons




Truite




Plantes aquatiques




Martin pêcheur



Larve d'insectes



Ecrevisse



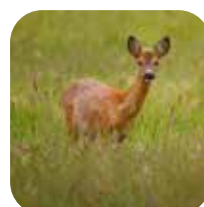
Insectes volants

Les mammifères laissent des traces

AIDES CES ANIMAUX DE BORD DE COURS D'EAU À
RETROUVER LEURS PAS



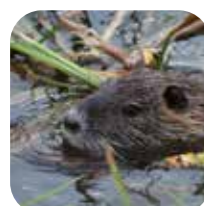
Sanglier



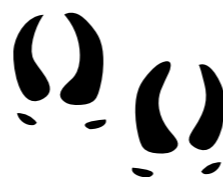
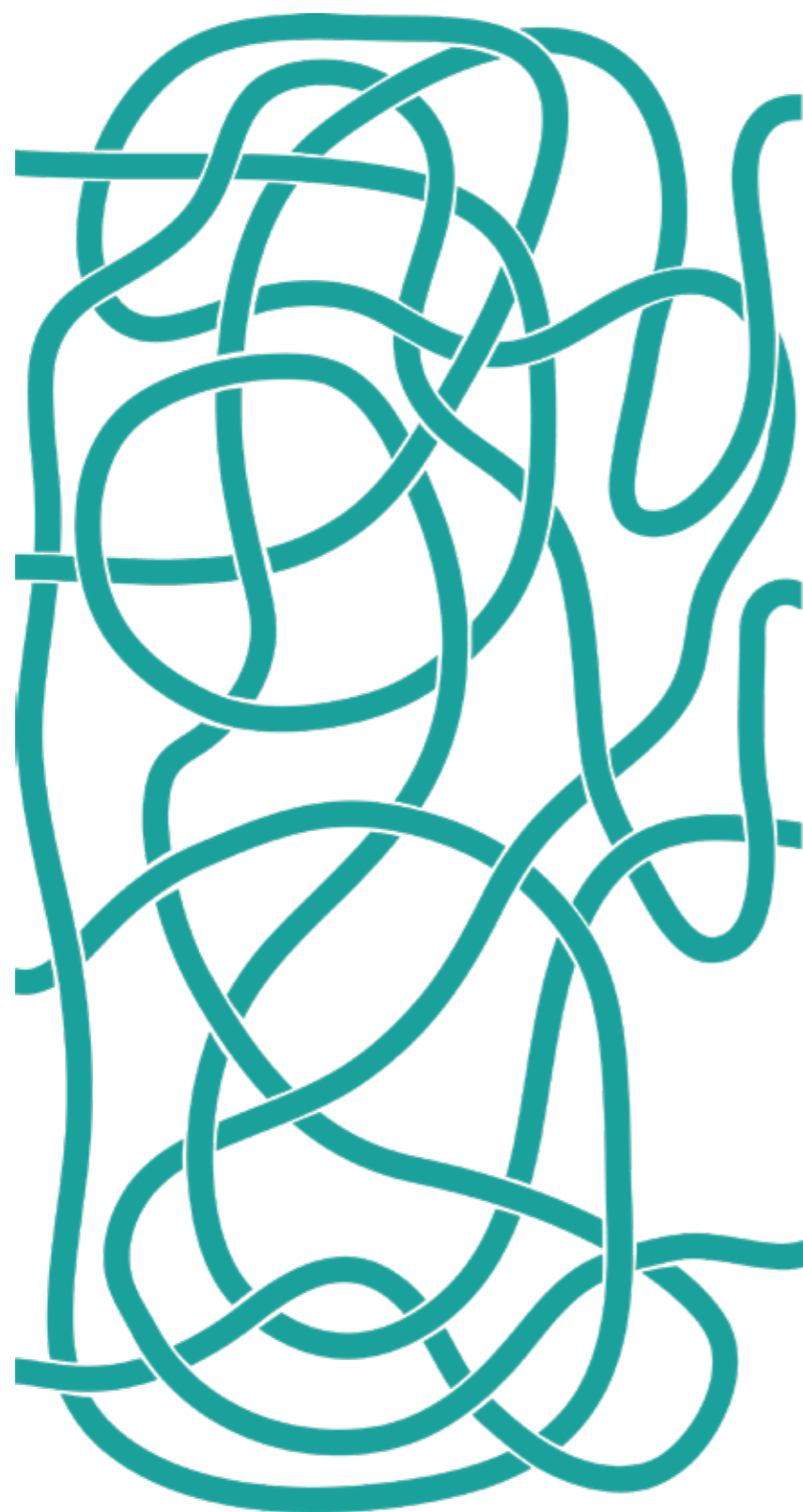
Chevreuil



Loutre



Ragondin



Les fleurs autour de l'eau

AU PRINTEMPS ET EN ÉTÉ, TU PEUX OBSERVER CES FLEURS
AUX ABORDS DE L'ESCOTAIS, DU LONG ET DE LA DÊME



Iris des marais
(*Iris pseudacorus*)



Populage des marais
(*Caltha palustris*)



Salicaire commune
(*Lythrum salicaria*)



Epilobe à petites fleurs
(*Epilobium parviflorum*)

Les oiseaux en bord de cours d'eau

RELIE CES OISEAUX ASSOCIÉS AU MILIEU AQUATIQUE À LA BONNE IMAGE

1 - Grande aigrette

(Je ressemble au héron mais je suis blanc)



2 - Martin pêcheur

(petit oiseau aux couleurs éclatantes)



3 - Colvert

(J'ai un col vert)



4 - Poule d'eau

(Je ressemble effectivement à une petite poule)



5 - Héron



Les poissons de nos rivières

ÉTABLIS LA RELATION ENTRE LE NOM DE CES POISSONS ET LEUR PHOTO

1 - Chabot

(J'ai des nageoires différentes des autres et une grosse tête épineuse)



2 - Truite

(On me reconnaît souvent grâce à mes tâches noires)



3 - Vairon

(J'ai un corps allongé et plutôt brillant. On distingue à peine quelques rayures)



4 - Anguille

(J'ai un corps serpentiforme)



5 - Épinoche

(J'ai des épines sur le dos)



À savoir ! Tous ces oiseaux font partie de notre paysage

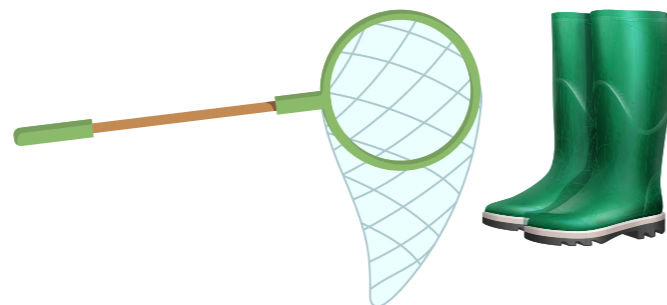


À savoir ! Tous ces poissons vivent dans nos rivières.

À tes bottes !

ET SI TU PARTAIS EXPLORER LE BOIS DES ROUCHOUX
À SEMBLANÇAY, TU Y RETROUVERAS QUELQUES MARES
QUI REGORSENT D'HABITANTS.

Tu auras besoin de :



Sans te mouiller, essaie de retrouver les insectes aquatiques suivants :



Un Gerris : je me déplace sur l'eau grâce aux poils hydrophobes que j'ai aux pattes



Une notonecte : je suis facilement identifiable car je nage sur le dos



Un gyrrin : je marche également sur l'eau mais ma passion c'est de faire du tourniquet



Une Nèpe : je ressemble à un scorpion mais rassure-toi, je n'en suis pas un



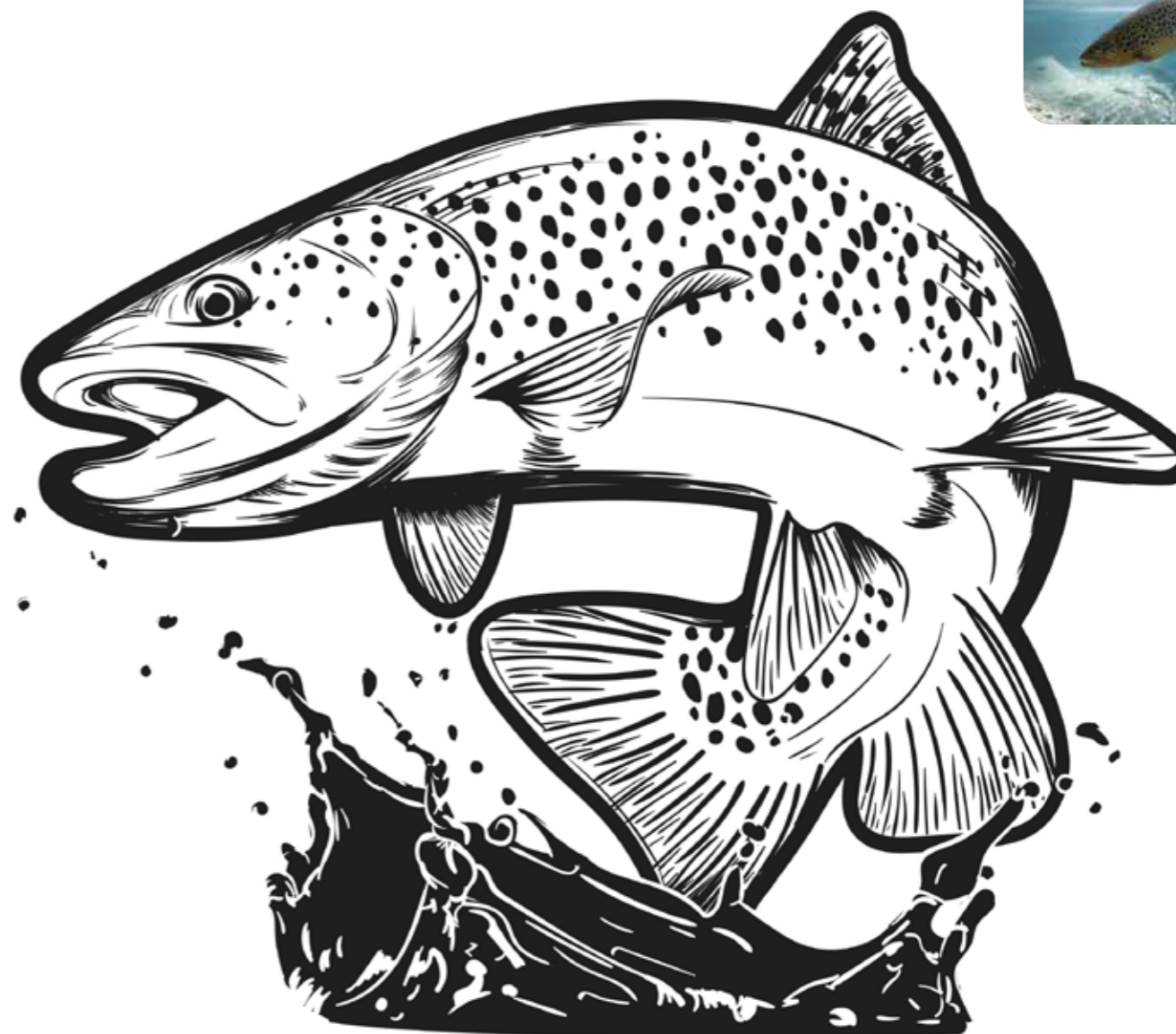
Une larve de Demoiselle : j'ai un corps allongé et plutôt fin



Une larve de Libellule : mon corps est trapu et je suis une grande vorace

Coloriage

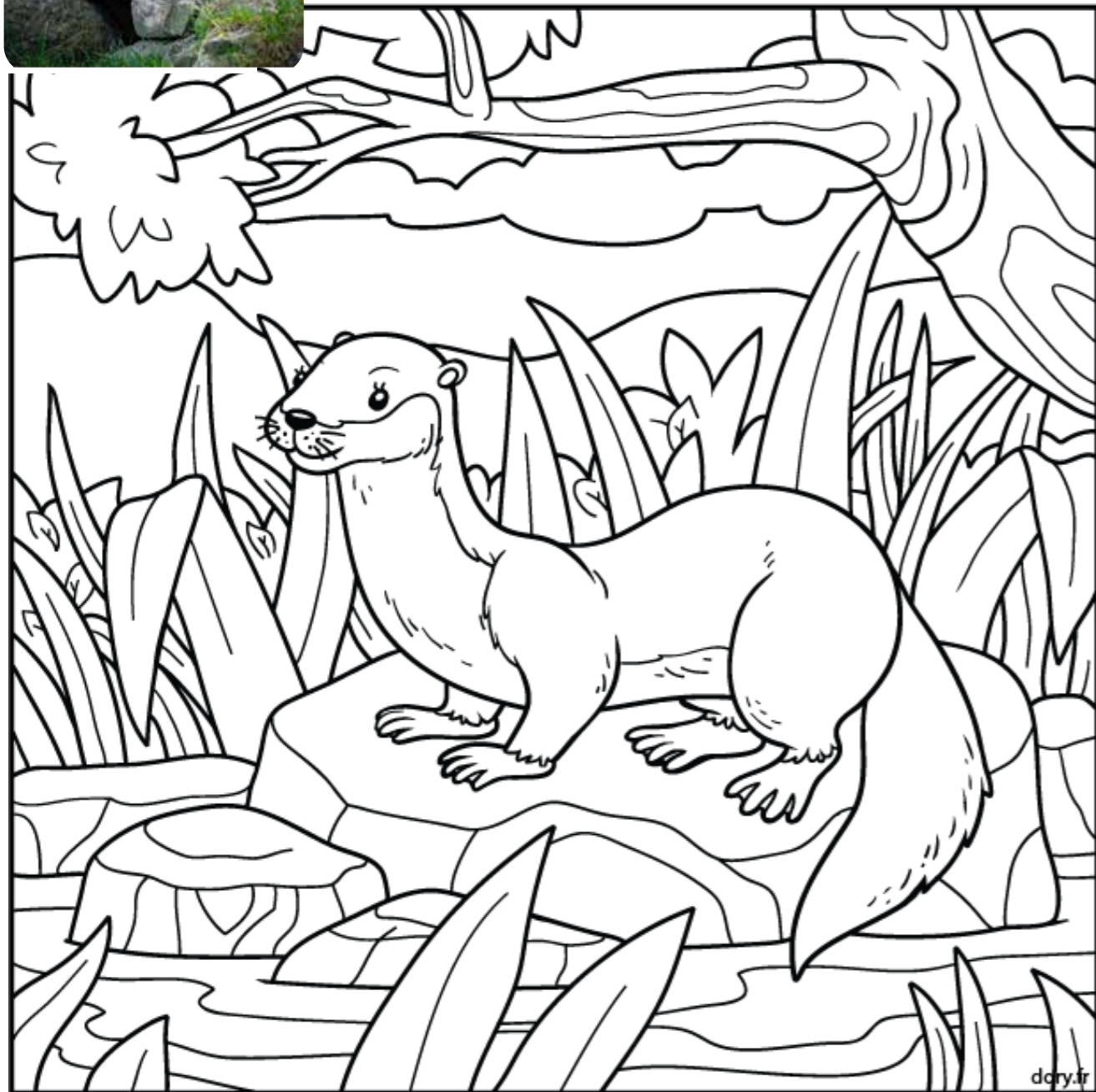
LA TRUITE



Le savais-tu ? La truite Fario est l'espèce emblématique des bassins versants de la Dême, du Long et de l'Escotais. En effet, la truite aime les eaux courantes, fraîches et oxygénées, ce qu'offrent nos cours d'eau au Nord de la Communauté de Communes. Bien que dégradée par secteur, une bonne densité de population de ce poisson subsiste sur ces cours d'eau. Néanmoins la Communauté de Communes investit et travaille quotidiennement pour améliorer certains tronçons de cours d'eau. L'objectif étant principalement de recréer un habitat propice à son développement. Ces travaux se nomment « restauration morphologique » avec comme but de recréer des zones de ponte, d'alimentation et de repos.

Coloriage

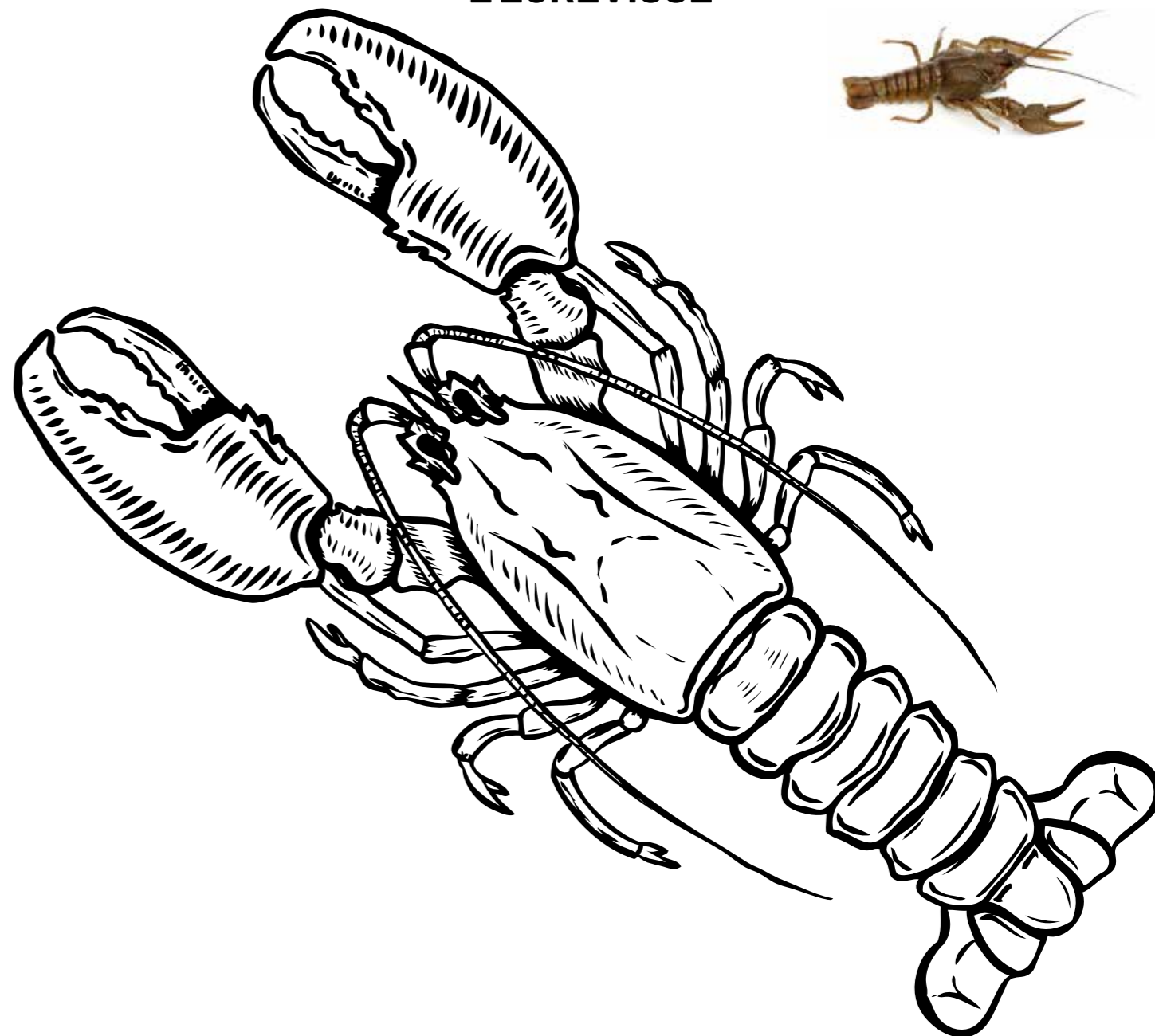
LA LOUTRE



Le savais-tu ? La loutre est une espèce qui a vu sa population diminuer depuis des années, notamment à cause des dégradations de son habitat. Aujourd'hui et depuis peu, la Loutre est de nouveau présente sur le bassin versant de l'Escotais notamment.

Coloriage

L'ÉCREVISSE



Le savais-tu ? L'écrevisse à pied blanc est une écrevisse autochtone en danger critique d'extinction au niveau régional. Notamment à cause de la dégradation de son habitat et d'une maladie appelée « peste » de l'écrevisse, transmise par les écrevisses exotiques. Sur la partie nord du territoire, sur les bassins versants de l'Escotais, du Long et de la Dême, des foyers de population sont encore observés aujourd'hui. Chaque année la fédération de pêche 37, accompagnée du technicien de rivières, effectue des prospections de nuit à la lampe torche sur les cours d'eau du territoire.

Le cycle de l'eau

COMPLÈTE LES CASES BLANCHES



1-

2-

3-

Ruissellement

4-

Infiltration

Pour t'aider à placer les différentes étapes du cycle de l'eau, tu peux t'aider des définitions ci-dessous :

A - L'évaporation ? C'est tout simplement l'eau qui se transforme en gaz sous l'effet de la chaleur.

B - La transpiration ? Il s'agit de l'eau présente à la surface des feuilles qui s'évapore.

C - Condensation ? Dans les nuages, le gaz va refroidir et se transformer en eau.

D - Précipitations ? C'est l'eau qui tombe des nuages, sous forme de pluie, grêle, neige...

Ruissellement ? C'est l'écoulement des eaux issues de précipitation à la surface de la terre vers un fossé, cours d'eau

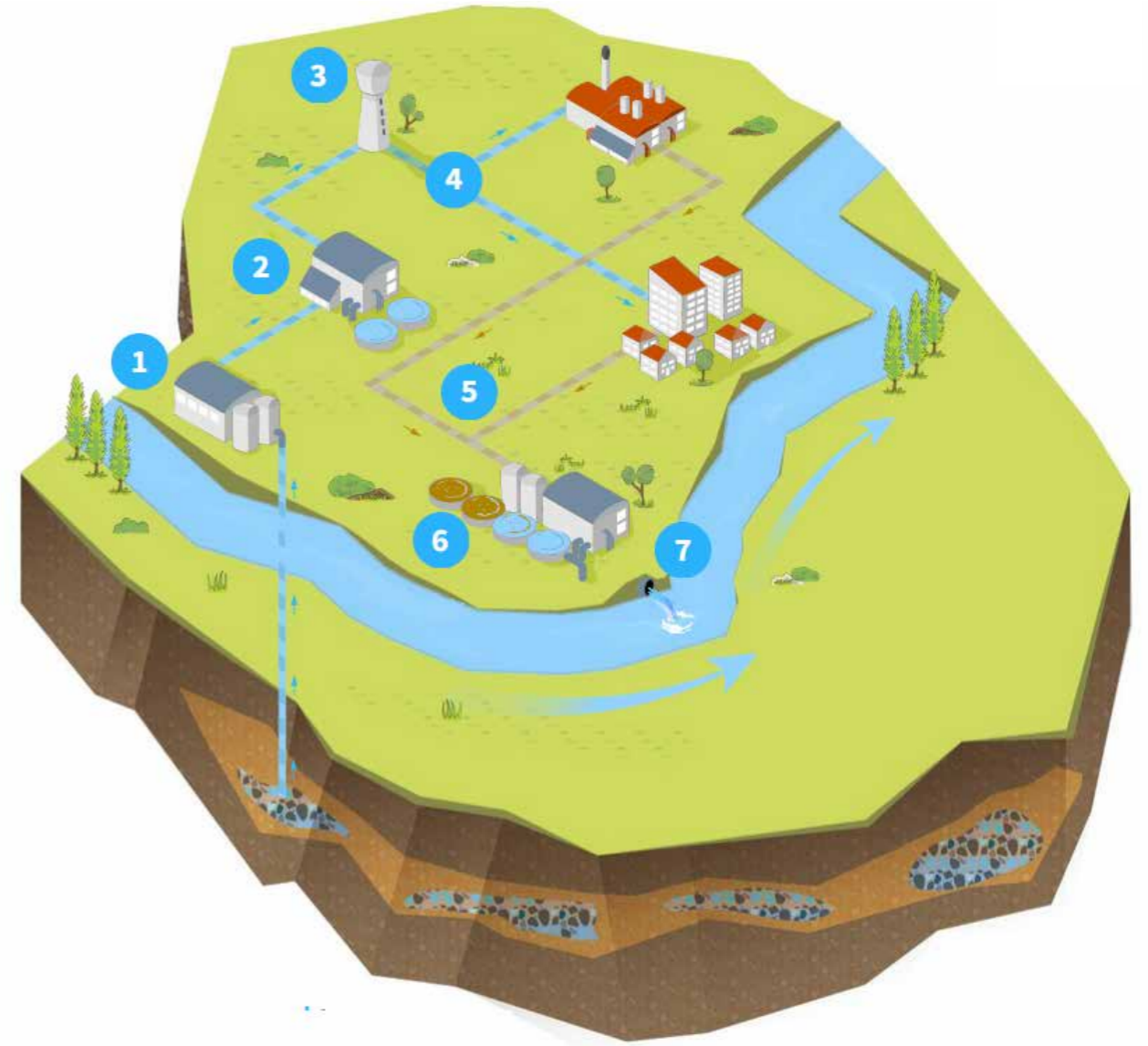
Infiltration ? C'est la pénétration des eaux issues de précipitation dans le sol

À savoir ! Une eau stagnante, va se réchauffer et s'évaporer plus vite qu'une eau courante souvent plus fraîche. L'eau d'une mare, d'un étang ou une retenue d'eau va donc se dégrader, se réchauffer et s'évaporer plus vite qu'une eau de rivière qui circule librement.



Cycle domestique de l'eau

D'OÙ VIENT L'EAU DE TON ROBINET ET OÙ VA-T-ELLE ENSUITE ?



Fait correspondre les mots ci-dessous au bon numéro :

- 1
- 2
- 3
- 4
- 5
- 6
- 7

A - Stockage : Château d'eau

B - Rejet : dans une rivière

C - Collecte : Récupération des eaux usées

D - Potabilisation : Usine pour rendre l'eau consommable

E - Distribution : Tuyaux qui acheminent l'eau vers les maisons

F - Prélèvement : Depuis une rivière ou une nappe

G - Traitement : Rendre l'eau propre - Station d'épuration

Quizz



TU PEUX T'AIDER DES PAGES PRÉCÉDENTES

1 - Combien de kilomètres parcourt la Dême ?

- A - 33 km B - 27 km C - 36 km

2 - L'écrevisse à pied blanc est une écrevisse Française ?

- A - Vrai B - Faux

3 - Quel animal peut-on croiser au bord de l'Escotais ?

- A - La girafe B - La loutre C - Le manchot D - Le crocodile

4 - Quels sont les mots qui font partie du vocabulaire du cycle de l'eau ?

- A - Évaporation B - Transpiration C - Précipitation
 D - Fermentation E - Condensation

5 - Que mange principalement le martin pêcheur ?

- A - Des baies B - De l'herbe C - Des graines
 D - Des poissons E - Des grenouilles

6 - Quel mot est présent dans le vocabulaire du mobilier et également dans celui des rivières ?

- A - La table B - La commode C - Le bureau D - Le lit

7 - Quel est le sens de circulation du courant d'une rivière ?

- A - Amont-Aval B - Nord-Sud C - Est-Ouest D - Aval-Amont

8 - Quelle est la couleur de la fleur de l'iris des marais ?

- A - Blanche B - Bleue C - Jaune D - Mauve

Vocabulaire et définitions

Amont : Vers la source

Autochtone : Originaire du lieu où l'on vit

Aval : vers la confluence

Bassin Versant : Surface d'alimentation d'un cours d'eau. Aire géographique de collecte des eaux

Berge : Bord d'un cours d'eau

Confluence : Zone où se rejoignent deux cours d'eau

Crue : on parle de crue quand la rivière déborde. On dit qu'elle sort de son lit (mineur)

Débit : Volume d'eau sur une durée en m³/s

Embâcle : Accumulation de bois mort entravant l'écoulement de l'eau

Espèce envahissante : Espèce qui perturbe la biodiversité locale

Exotique : Qui vient de loin

Frayère : Lieu de reproduction des poissons

Lit : Délimitation de la partie en eaux. En été, on parle de lit d'étiage (niveau le plus bas), en période normale, on parle de lit mineur, et en hiver, lors de crues, on parle de lit majeur.

Mammifère : Animal vertébré avec des mamelles. Les femelles allaitent leurs petits. MAMmifère-MAMelle

Méandre : Sinuosité d'un cours d'eau (les virages)

Milieu humide : Milieu à forte présence d'eau

Mouille : Zone de fosse, zone de bas fond, zone profonde d'un cours d'eau avec un courant plutôt lent

Radier : Zone de haut fond, zone peu profonde d'un cours d'eau avec un courant plutôt rapide

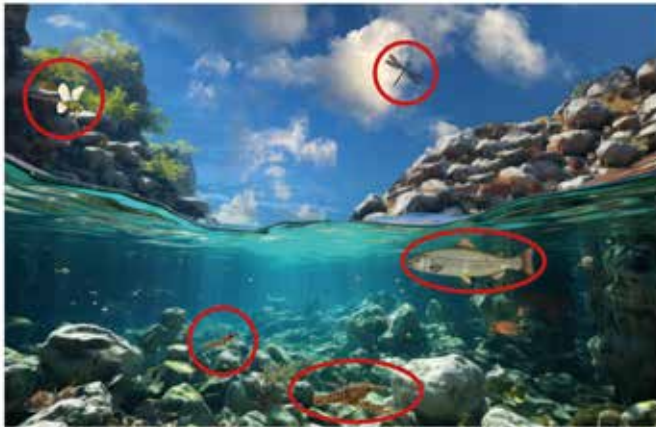
Ripisylve : Végétation des berges

Riverain : Propriétaire d'un bord de cours d'eau

Corrigé

Page 7

Mots cachés 1 - Page 8



Y	E	P	I	N	O	C	H	E	C	G	A	Y
T	G	Z	A	G	E	H	R	K	H	O	N	A
P	E	R	C	H	E	A	L	T	E	U	G	I
S	P	H	V	H	K	B	P	R	V	J	U	R
L	O	C	H	E	S	O	J	U	E	O	O	O
S	V	K	H	P	V	T	S	S	N	L	N	N
P	G	A	R	B	O	N	K	T	N	P	L	J
K	V	A	N	D	O	I	S	E	E	S	E	K
P	L	Z	E	B	R	O	C	H	E	T	I	A

L'anguille

Mots cachés 2 - Page 9

Mots cachés 3 - Page 10

S	U	S	E	A	U	T	Z	S	A	N	M
V	S	E	L	X	G	O	Y	A	U	E	A
D	L	N	S	R	I	O	U	L	N	S	
J	Y	O	D	N	V	J	O	L	N	U	S
O	V	U	J	U	O	S	Y	E	E	P	E
F	R	E	N	E	D	J	O	N	C	H	T
O	R	E	N	O	N	C	U	L	E	A	T
S	Y	V	J	H	E	N	T	H	E	B	E
G	R	E	S	S	O	N	O	V	D	S	O

La renouée du Japon

J	S	O	P	F	H	M	O	Z	K	J	F
C	O	N	F	L	U	E	N	C	E	H	R
D	U	Z	J	D	R	A	D	I	E	R	A
G	R	U	E	D	J	N	D	H	O	P	Y
H	C	L	I	T	Z	O	E	D	I	T	E
J	E	F	P	B	E	N	G	E	K	L	R
M	O	U	I	L	L	E	F	J	P	H	E
O	D	R	I	V	E	R	A	I	N	F	K
R	I	P	I	S	Y	L	V	E	U	Z	I

La berge



VOUS AVEZ DES QUESTIONS RELATIVES AUX COURS D'EAU ?

Contactez Alex TARBOURIECH

Technicien de rivières Escotais-Long-Dême

06 86 48 79 65 - 02 47 29 83 89

Pour toutes questions relatives au bassin versant de la Choisilles (partie sud),
vous pouvez contacter le Syndicat de l'ANVAL au 02 47 41 21 28